



Services offerts

Design d'intérieur résidentiel

Atelier Filz

La méthodologie

Nous épaulons les individus qui désirent donner de la valeur à leur maison en la rendant à leur image. Votre projet est singulier et il mérite d'être mis en œuvre avec passion et rigueur afin d'atteindre les objectifs établis. Atelier Filz peut être votre partenaire dans des **projets de réaménagement, d'agrandissement et de construction neuve.**

Les projets sont divisés en deux volets: **design d'intérieur** et **gestion de projet.** Voici la liste détaillée de nos services de design d'intérieur pour la réalisation de projets résidentiels, qui vous permettra d'obtenir une meilleure compréhension du déroulement d'un projet.

Volet Design d'intérieur

Étape 01

Avant-projet

Suite à la prise de contact avec Atelier Filz, nous prendrons le temps de discuter avec vous afin de **comprendre les grandes lignes** de votre projet. Ceci nous permettra de rédiger une **offre de services** adaptée. À son acceptation, nous sommes prêts à plonger dans le projet. Avant de commencer les esquisses et le concept, nous rassemblons, avec vous, un maximum d'informations et de contraintes relatives au projet afin d'optimiser notre travail pour la suite.



En détail

- Rencontre d'introduction et visite sur place
- Proposition offre de services
- Rencontre d'avant-projet pour rassemblement des besoins, budget et échéancier
- Analyse de la réglementation, si applicable
- Relevé de mesures
- Coordination avec les professionnels tels qu'ingénieurs et architectes

Étape 02

Esquisse

L'étape de l'esquisse est cruciale et nous permet de prendre le temps de **générer des idées**. Nous utilisons une série d'outils afin de créer du contenu visuel qui vous permettra de vous **partager notre vision**. C'est lors des quelques rencontres de présentation que nous récoltons vos commentaires et impressions, qui nous aident à raffiner le projet. C'est aussi à cette étape que vous pourrez découvrir une première sélection de matériaux.



En détail

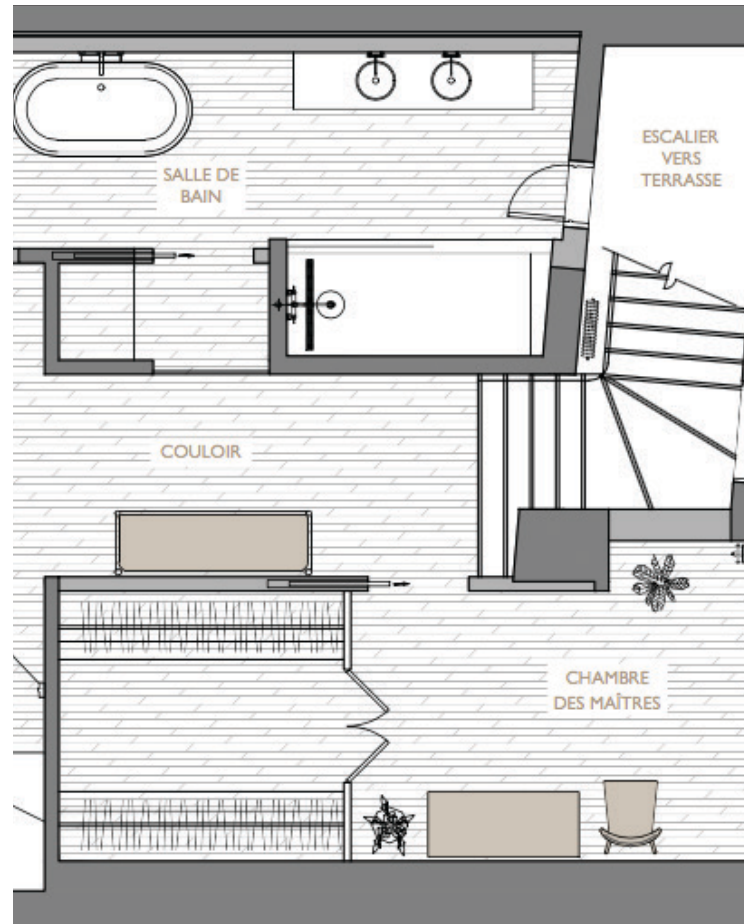
- Esquisses des plans d'aménagement
- Modélisation 3D
- Rendus et perspectives
- Planche d'inspirations
- Rencontre de présentation du concept
- Estimation sommaire
- Proposition matérialité

Étape 03

Plans préliminaires

Le **développement technique** du projet est au cœur de cette étape. Nous transposons en plan toutes nos intentions de design de l'étape Esquisse afin d'en assurer la construction.

C'est aussi à ce moment que nous débutons les spécifications officielles des divers matériaux et finis. Le **budget se raffine** et nous entamons une prise de contact avec les **professionnels connexes** qui pourraient devoir intervenir dans le projet.



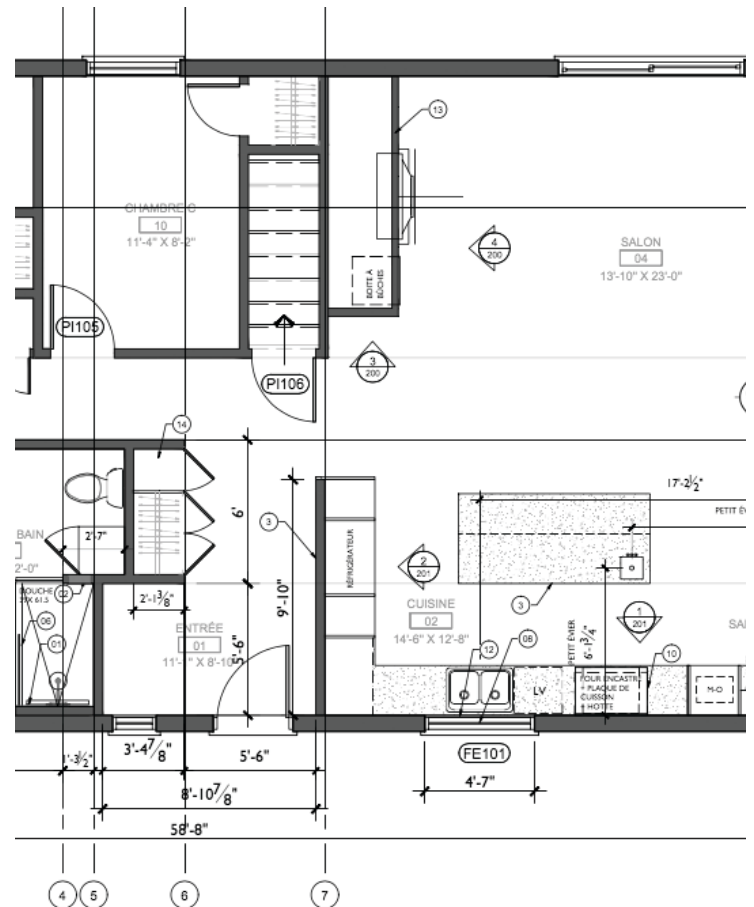
En détail

- Émission des plans, des élévations, des coupes et des détails de construction préliminaires
- Soutien pour demande de permis, si applicable
- Sélection officielle des finis et autres spécifications
- Rendus et perspectives
- Coordination avec les professionnels (ingénieur, architecte, ébéniste, entrepreneur, cuisiniste, etc.)
- Budget préliminaire

Étape 04

Plans définitifs

L'émission des **plans définitifs** marquera ensuite le début des demandes de soumission auprès d'entrepreneurs en construction. Nous nous assurons de toujours conserver un **contact régulier** avec vous puisque vous devez être à l'affût des enjeux de votre projet. Ces plans doivent comprendre **l'ensemble des choix** qui auront été préalablement faits.



En détail

- Émission des plans et des élévations définitifs
- Coordination avec les intervenants au dossier
- Rencontre de coordination

Volet Gestion de projet

Étape 05

Appel d'offres

Cette étape marque le **passage de la conception à la réalisation du projet**. À ce moment, le but est de sélectionner un entrepreneur en construction dont le rôle est de coordonner et réaliser le projet dans son ensemble. C'est lui qui vous soumettra un **échancier précis et qui coordonnera tous les corps de métiers** qui interviendront sur le chantier. Notre équipe s'assurera que les entrepreneurs aient tout en main afin qu'ils puissent vous donner des **soumissions** claires et complètes à comparer.



En détail

- Émission du document d'appel d'offres pour entrepreneur
- Réponses aux questions des entrepreneurs
- Analyses des soumissions et recommandations
- Émissions des addendas si requis
- Ajustements majeurs aux plans à la suite des soumissions, si applicable

Étape 06

Surveillance du chantier et services pendant la construction

C'est parti ! Le projet se concrétise. **La mise en chantier est effective** et notre équipe assure des suivis serrés et les visites de chantier nous permettent de nous assurer de la conformité de la construction telle que spécifiée aux plans. Par définition, un chantier comporte son lot d'imprévus, c'est pourquoi notre rôle devient celui de « **gardien des intentions de design** ». Nous étudions les ajustements qui doivent être faits en cours de route et nous nous assurons que le résultat final reflète toujours nos objectifs initiaux. Les conditions de chantier nous obligent à être rapides et flexibles.



En détail

- Émissions de directives
- Visite du chantier et émission des rapports de surveillance
- Réponses aux questions des entrepreneurs
- Suivi des dessins d'atelier et approbations
- Émission liste des déficiences

Projets résidentiels complétés

2022

Résidence D'Hedleyville
Québec, Qc (Limoilou)

Résidence Oak
Québec, Qc (Sillery)

Résidence Notre-Dame
Kamouraska, Qc (Saint-Pascal)

Résidence Rue de la porte
Québec, Qc (Vieux-Québec)

Résidence 6^e rue
Québec, Qc (Limoilou)

Résidence 18^e rue
Québec, Qc (Limoilou)

Résidence 10^e rue
Québec, Qc (Limoilou)

Résidence 2^e avenue
Québec, Qc (Limoilou)

2021

Chalet locatif Salicorne-sur-Mer
Trois-Pistoles, Qc

Résidence Arthur-Buies
Québec, Qc (Sillery)

Résidence 12^e rue
Québec, Qc (Limoilou)

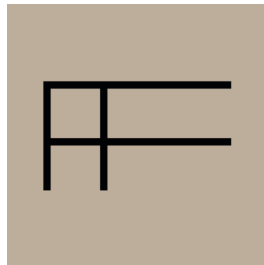
Condo rue St-Paul
Québec, Qc (Vieux-Port)

2020

Résidence De la Promenade
Québec, Qc (St-Louis)

Résidence Des Franciscains
Québec, Qc (Montcalm)

Résidence De Louisbourg
Québec, Qc (St-Louis-de-France)



485, Boulevard Langelier, Suite 304
Québec, Qc
G1K 5P3

© ATELIER FILZ 2022.
TOUS DROITS RÉSERVÉS