



Services offerts

Design d'intérieur commercial

Atelier Filz

La méthodologie

Nous épaulons les individus qui désirent donner de la valeur à leur maison en la rendant à leur image. Votre projet est singulier et il mérite d'être mis en œuvre avec passion et rigueur afin d'atteindre les objectifs établis. Atelier Filz peut être votre partenaire dans des **projets de réaménagement, d'agrandissement et de construction neuve.**

Les projets sont divisés en deux volets: **design d'intérieur** et **gestion de projet.** Voici la liste détaillée de nos services de design d'intérieur pour la réalisation de projets résidentiels, qui vous permettra d'obtenir une meilleure compréhension du déroulement d'un projet.

Volet Design d'intérieur

Étape 01

Avant-projet

Cette étape porte bien son nom. Afin de solidifier les bases de votre projet de design d'intérieur, nous nous assurons de rassembler le maximum d'informations disponibles. Celles-ci nous permettent d'**établir les balises** pour ainsi développer une **solution d'aménagement en cohérence** avec les contraintes du projet. C'est aussi à ce moment que nous prenons soin de bien cibler vos besoins et vos désirs. Le tout est ensuite cogité dans un document maître, un **programme fonctionnel et technique (PFT)**, qui nous accompagnera tout au long du projet.



En détail

- Rencontre d'introduction et visite du local
- Échéancier préliminaire des services Atelier Filz
- Rencontre d'avant-projet
- Élaboration du programme fonctionnel et technique (PFT)
- Rassemblement des fiches techniques des items existants
- Rassemblement les informations disponibles (plan de l'existant et budget envisagé)
- Analyse de la réglementation
- Relevé de mesures sur place
- Mise en plan du relevé
- Coordination avec les professionnels tels qu'ingénieurs et architectes, si applicable

Étape 02

Esquisse

C'est à l'étape de l'esquisse que les **idées créatives** prennent réellement naissance. L'heure est aux échanges d'idées et nous apprenons mutuellement beaucoup l'un sur l'autre. C'est ensemble que nous **orientons le projet** afin que les décisions prises soient dirigées avec justesse vers votre clientèle visée, le message à véhiculer et l'expérience à faire vivre. Nous apprécions particulièrement collaborer avec votre équipe de design graphique afin de déployer votre **image de marque** dans votre espace. Au terme de l'étape Esquisse, les grandes lignes directrices du projet, nommé **le concept**, sont claires et officielles. Le montage du budget et de l'échéancier de construction sont aussi entamés.



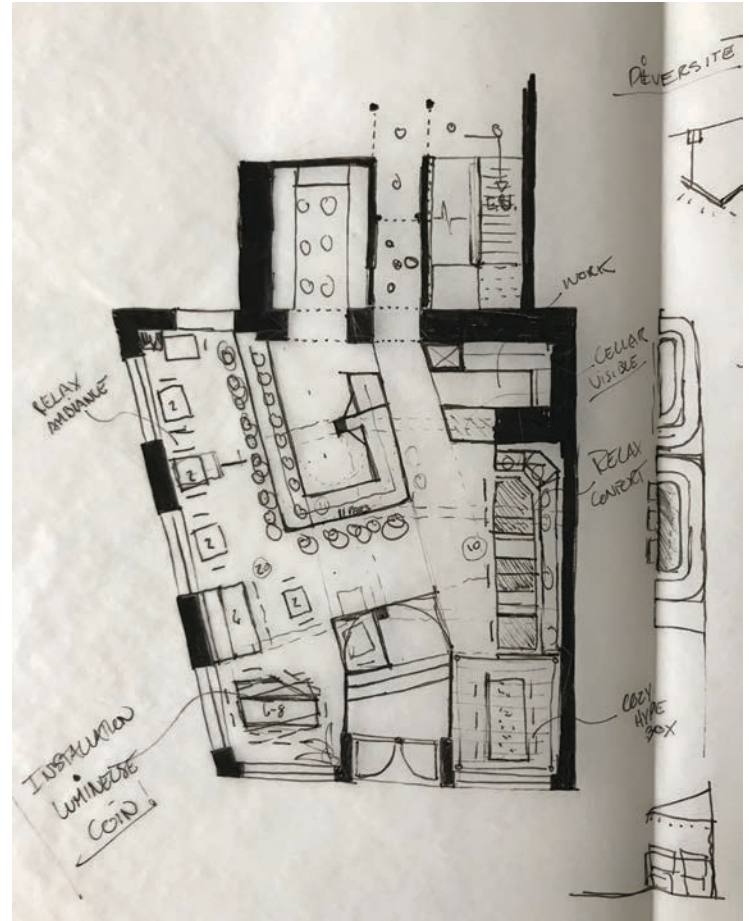
En détail

- Esquisses des plans d'aménagement
- Modélisation 3D
- Rendus et perspectives
- Planche d'inspirations
- Rencontre de présentation du concept d'aménagement
- Ajustements en fonction des commentaires
- Estimation sommaire
- Proposition matérialité

Étape 03

Plans préliminaires

Le **développement technique** du projet est au cœur de cette étape. Nous nous concentrons à transmettre en plan toutes nos intentions de design afin d'en assurer la construction. C'est aussi à ce moment que nous débutons les spécifications officielles des divers matériaux et finis. Le **budget se raffine** et nous entamons une prise de contact avec les **professionnels connexes** qui pourraient devoir intervenir dans le projet.



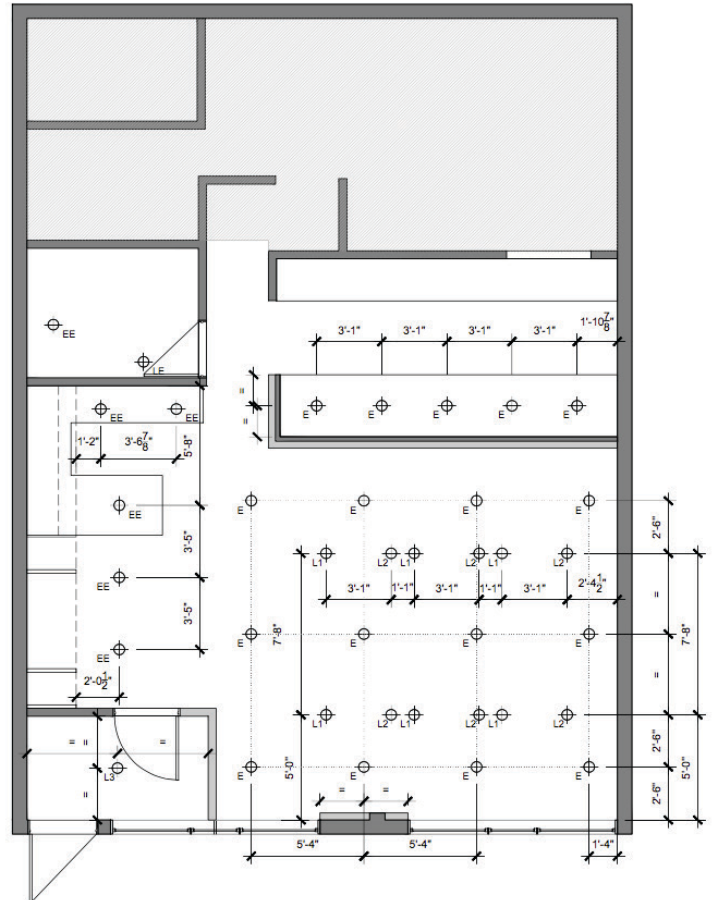
En détail

- Émission des plans, des élévations, des coupes et des détails de construction préliminaires
- Soutien pour demande de permis, si applicable
- Sélection de mobilier déposé
- Rencontres de présentation
- Ajustements en fonction des commentaires
- Sélection matérialité
- Rendus et perspectives
- Coordination avec les professionnels (ingénieur, architecte, ébéniste, etc.)
- Budget préliminaire

Étape 04

Plans définitifs

L'**émission des plans définitifs** marquera ensuite le début des demandes de soumission auprès d'entrepreneurs en construction. Nous nous assurons de toujours conserver un **contact régulier** avec vous puisque vous devez être à l'affût des enjeux de votre projet. Ces plans doivent comprendre **l'ensemble des choix** qui auront préalablement été faits.



En détail

- Émission des plans et des élévations définitifs
- Émission d'un devis aux plans définitifs
- Coordination avec les intervenants au dossier
- Rencontre de présentation

Volet Gestion de projet

Étape 05

Appel d'offres

Cette étape marque le **passage de la conception à la réalisation** du projet. À ce moment, le but est de sélectionner un entrepreneur en construction dont le rôle est de coordonner et réaliser le projet dans son ensemble. C'est lui qui vous soumettra un échéancier précis et qui coordonnera tous les corps de métiers qui interviendront sur le chantier. Notre équipe s'assurera que les entrepreneurs aient tout en main pour qu'ils puissent vous donner des **soumissions claires et complètes à comparer**.



En détail

- Émission du document d'appel d'offres pour entrepreneur
- Réponses aux questions des entrepreneurs
- Analyses des soumissions et recommandations
- Émissions des addendas si requis
- Ajustements majeurs aux plans à la suite des soumissions, si applicable

Étape 06

Surveillance du chantier et services pendant la construction

C'est parti ! Le projet se concrétise. **La mise en chantier est effective** et notre équipe assure des suivis serrés et les visites de chantier nous permettent de nous assurer de la conformité de la construction telle que spécifiée aux plans. Par définition, un chantier comporte son lot d'imprévus, c'est pourquoi notre rôle devient celui de « **gardien des intentions de design** ». Nous étudions les ajustements qui doivent être faits en cours de route et nous nous assurons que le résultat final reflète toujours nos objectifs initiaux. Les conditions de chantier nous obligent à être rapides et flexibles.



En détail

- Émissions de directives
- Réponses aux questions des entrepreneurs
- Visite du chantier et émission des rapports de surveillance
- Suivi des dessins d'atelier et approbations
- Émission liste des déficiences

Réalisations

Projets commerciaux complétés

2021

**Chiropratique
Mont-Ste-Anne**
Clinique chiropratique
Beaupré, Qc

Centre Hyperactif
Gym
Québec, Qc

Aubier microbrasserie
Microbrasserie et restaurant
Drummondville, Qc

2020

Société VIA
Environnement de bureau
Rivière-du-Loup, Qc

Alentours
Restaurant
Québec, Qc

Quai 1635
Restaurant
Québec, Qc

Le Philtre Café
Café de quartier
Québec, Qc

2019

Bar jjacques
Restaurant bar caché
Québec, Qc

Colibri
Restaurant et comptoir
Québec, Qc



485, Boulevard Langelier, Suite 304
Québec, Qc
G1K 5P3

© ATELIER FILZ 2022.
Tous droits réservés